

# ELEKTRYCZNY NAPĘD OBROTOWY TYP EFMB.2/3(X)

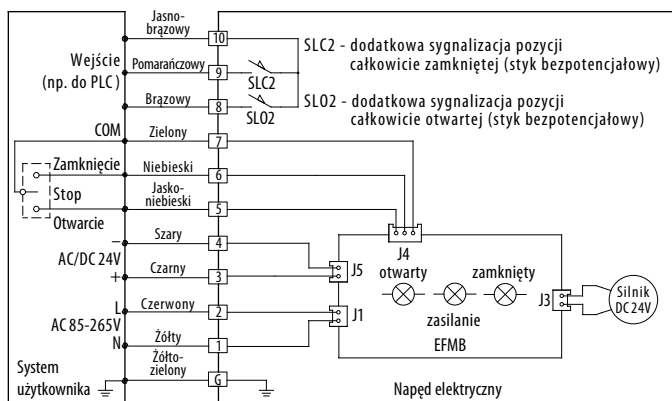


## CHARAKTERYSTYKA

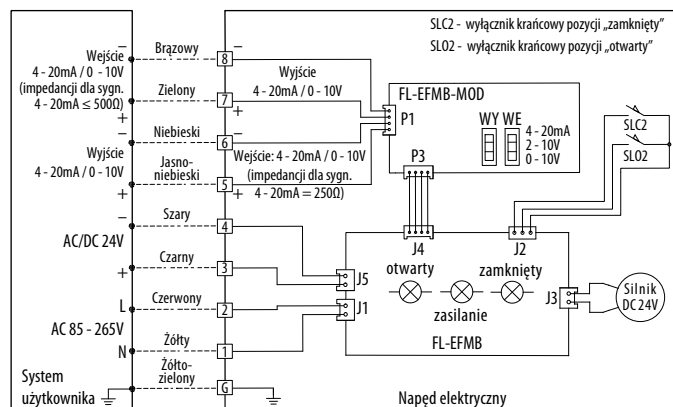
Moment obrotowy	20 – 30 Nm
Kąt obrotu	0 – 90°
Temperatura otoczenia	- 25°C do + 70°C
Zasilanie	uniwersalne: 230 VAC / 24 VDC / AC
Rodzaj pracy	S2-15min
Sygnal sterujący	ON/OFF lub modułowy (4 – 20mA / 2 – 10V / 0 – 10V)
Stopień ochrony	IP67 (standard)
Okablowanie	przewód o długości 1m w standardzie
Przyłącze	flansa wg. ISO5211, kwadrat wg. DIN3337
Sterowanie ręczne	kluczem 5mm w zestawie
Wskazanie pozycji	wizualny wskaźnik położenia i diody LED wskazujące otwarcie i zamknięcie

## SCHEMAT ELEKTRYCZNY

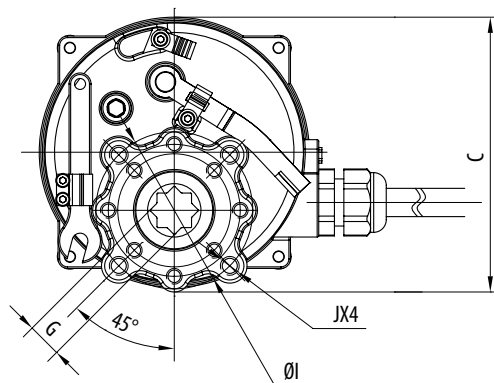
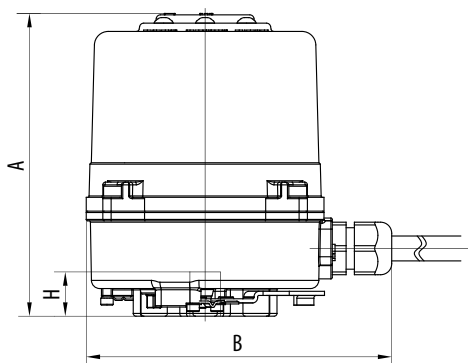
ON/OFF



MODUŁOWY



## WYMIARY



A	B	C	G	H	JX4 x długość śruby	Waga [kg]	Moc [W]	Czas przesterowania [s]	ISO5211	Moment obrotowy [Nm]	Sygnal sterujący	Kod produktu
110	111	87,5	11	16	M5x10/M5x10/M6x10	1	8	12	F03/04/05	20	ON/OFF	EFMB.2X-0-sB-K5-11F345
110	111	87,5	11	16	M5x10/M5x10/M6x10	1	8	12	F03/04/05	20	MODUŁOWY	EFMB.2X-1-sB-T3W-11F345
110	111	87,5	11	16	M5x10/M5x10/M6x10	1	10	11	F03/04/05	30	ON/OFF	EFMB.3X-0-sB-K5-11F345

# ELEKTRYCZNY NAPĘD OBROTOWY TYP EFM0.3/5/8(X/H)

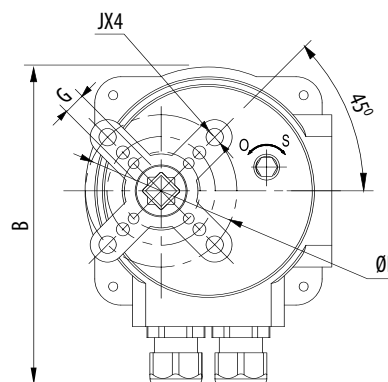
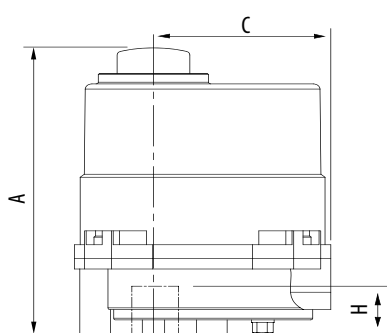


## CHARAKTERYSTYKA

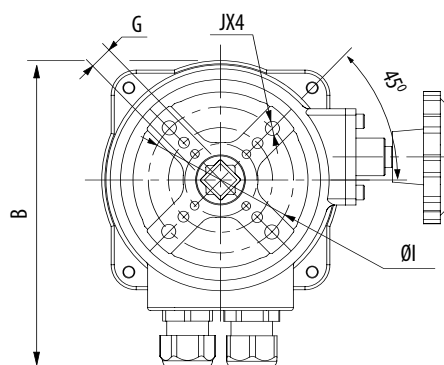
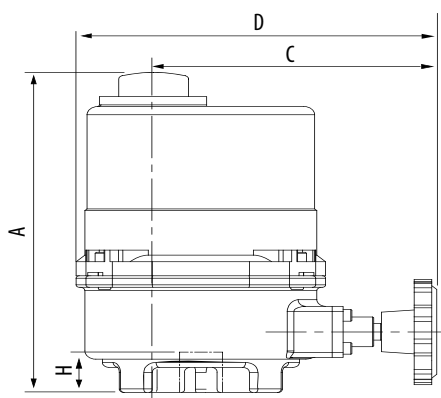
Moment obrotowy	35 – 80 Nm
Kąt obrotu	0 – 90°
Temperatura otoczenia	- 25°C do + 70°C
Zasilanie	230 VAC / 24 VDC / AC
Rodzaj pracy	S2 - 15min ON/OFF / S4 - 50% MODULOWANY
Sygnal sterujący	ON/OFF lub modulowany (4 – 20mA / 2 – 10V / 0 – 10V)
Stopień ochrony	IP67 (standard)
Przylącze	flansa wg. ISO5211, kwadrat wg. DIN3337
Sterowanie ręczne	wersja (X) klucz 8mm, wersja (H) koło ręczne
Wskazanie pozycji	wizualny wskaźnik położenia

## WYMIARY

### EFM0.3/5(X) – PRZESTEROWANIE KLUCZEM



### EFM0.3/5/8(H) – PRZESTEROWANIE KOŁEM RĘCZNYM

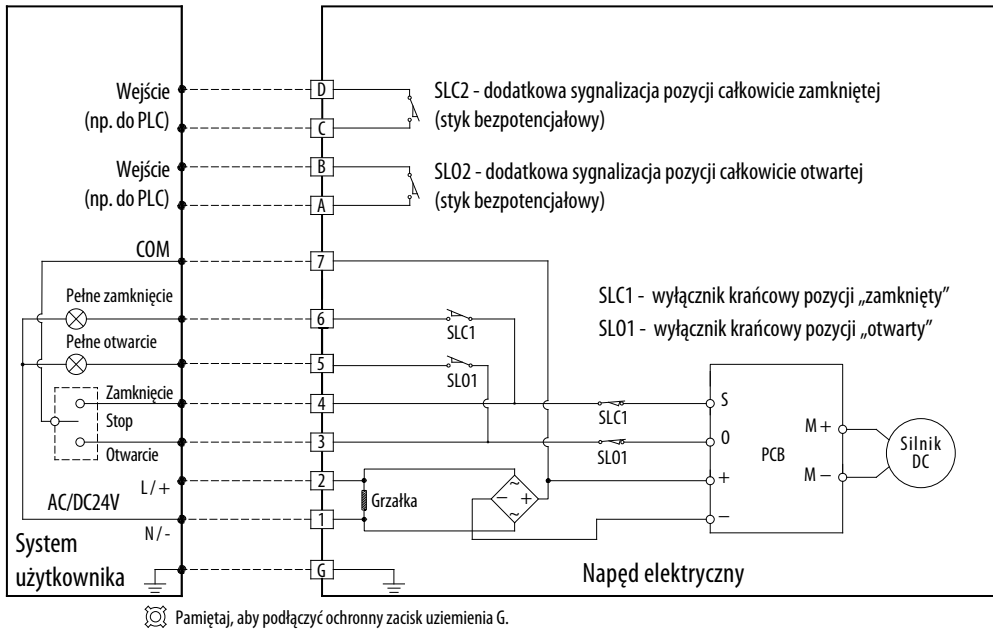


A	B	C	□ G	H	JX4 x długość śruby	Waga [kg]	Moc [W]	Czas przesterowania [s] 24 VAC/DC	ISO5211	Moment obrotowy [Nm]	Sygnal sterujący	Kod produktu 24 VAC/DC	Kod produktu 230 VAC
165	150	82	11	20	M5x10/M6x12/M8x16	3	10	8	F03/05/07	35	ON/OFF	EFM0.3X-0-gB-K2-11F357	EFM0.3X-0-jB-K2-14F357
192	150	135	14	20	M5x10/M6x12/M8x16	3,6	10	8	F03/05/07	35	MODULOWANY	EFM0.3H-I-gB-T3W-14F357	EFM0.3H-I-jB-T3W-14F357
185	150	82	11	20	M5x10/M6x12/M8x16	3,1	10	10	F03/05/07	50	ON/OFF	EFM0.5X-0-gB-K2-11F357	EFM0.5X-0-jB-K2-14F357
192	150	135	14	20	M5x10/M6x12/M8x16	3,7	10	10	F03/05/07	50	MODULOWANY	EFM0.5H-I-gB-T3W-14F357	EFM0.5H-I-jB-T3W-14F357
192	150	135	14	20	M5x10/M6x12/M8x16	3,6	10	15	F03/05/07	80	ON/OFF	EFM0.8H-0-gB-K2-14F357	EFM0.8H-0-jB-K2-14F357

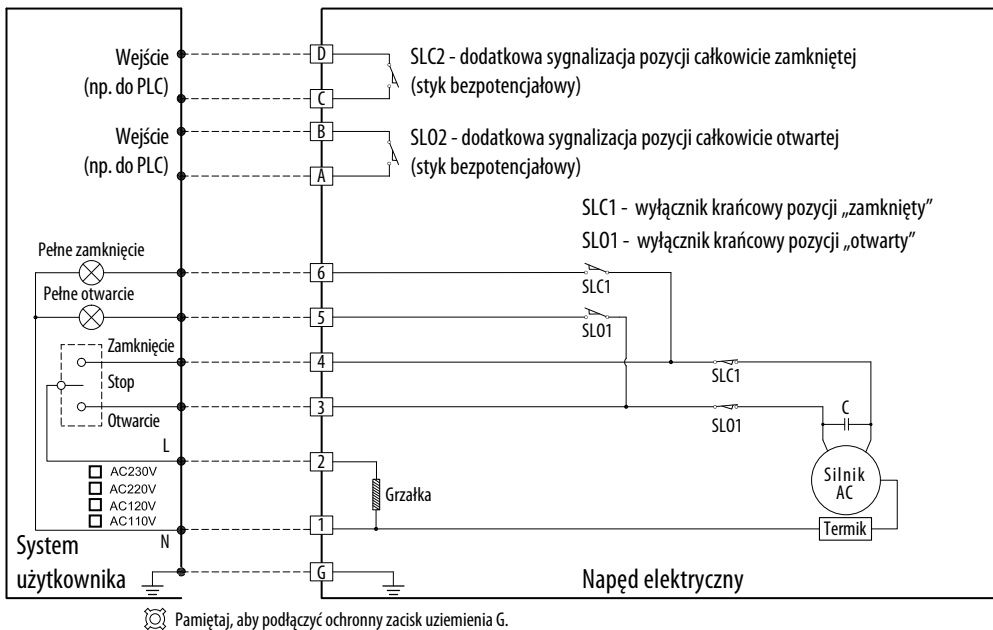
# ELEKTRYCZNY NAPĘD OBROTOWY TYP EFM0.3/5/8(X/H)

## SCHEMAT ELEKTRYCZNY

EFM0.3/5/8(X/H) ON-OFF 24 VAC/DC



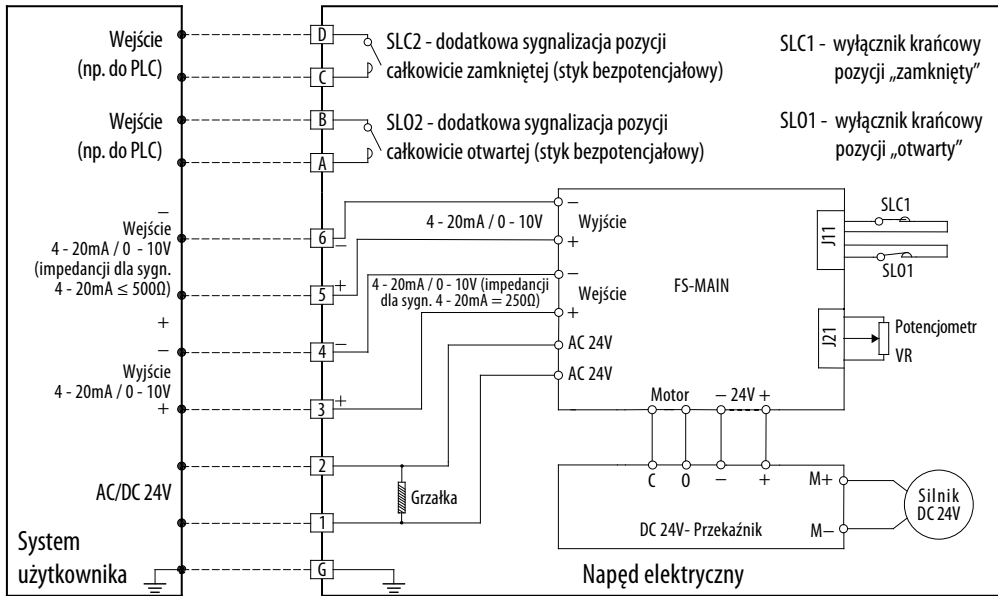
EFM0.3/5/8 ON-OFF 230 VAC



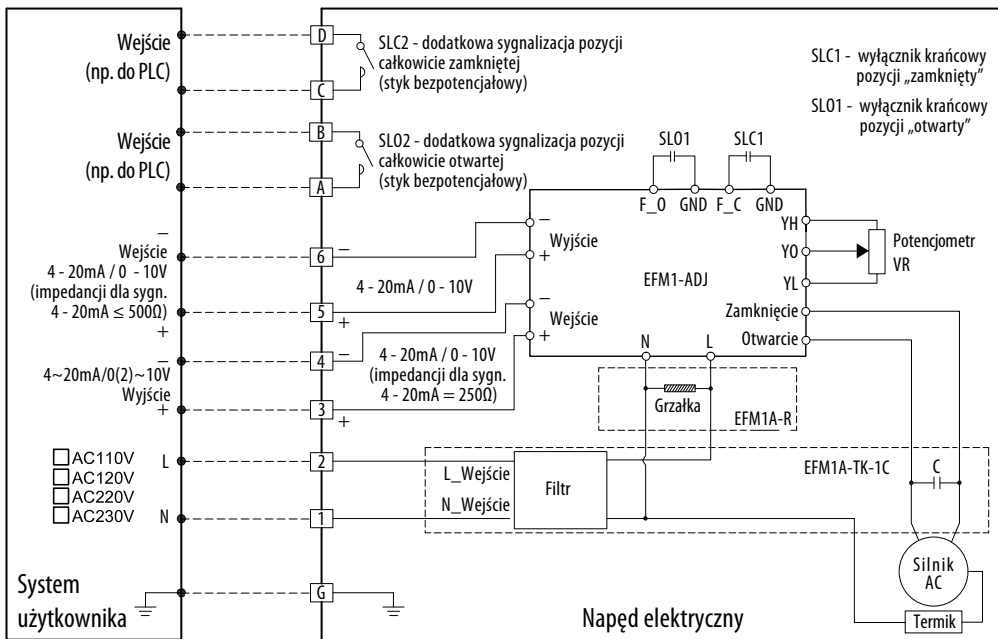
# ELEKTRYCZNY NAPĘD OBROTOWY TYP EFM0.3/5/8(X/H)

## SCHEMAT ELEKTRYCZNY

EFM0.3/5/8(X/H) MODUŁOWANY 24 VAC/DC



EFM0.3/5/8(X/H) MODUŁOWANY 230 VAC



# ELEKTRYCZNY NAPĘD OBROTOWY TYP EOM

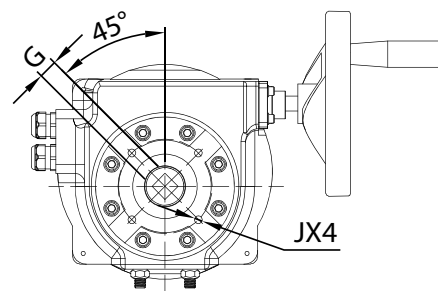
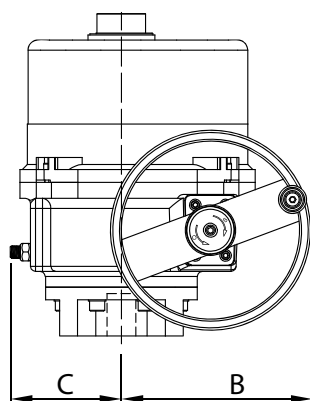
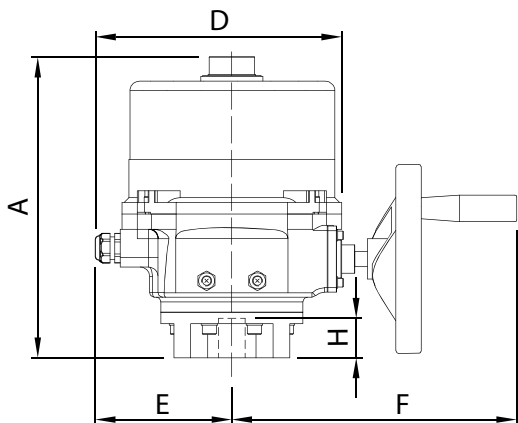


## CHARAKTERYSTYKA

Moment obrotowy	100 – 20000 Nm
Kąt obrotu	0 – 90°
Temperatura otoczenia	- 25°C do + 70°C
Zasilanie	230 VAC / 24 VDC/AC
Rodzaj pracy	S2 – 15min ON/OFF / S4 – 50% MODULOWANY
Sygnal sterujący	ON/OFF lub modulowany (4 – 20mA / 2 – 10V / 0 – 10V)
Stopień ochrony	IP67 (standard)
Przyłącze	flansa wg. ISO5211, kwadrat wg. DIN3337
Sterowanie ręczne	przekładnia planetarna z kołem ręcznym
Wskazanie pozycji	wizualny wskaźnik położenia

## WYMIARY

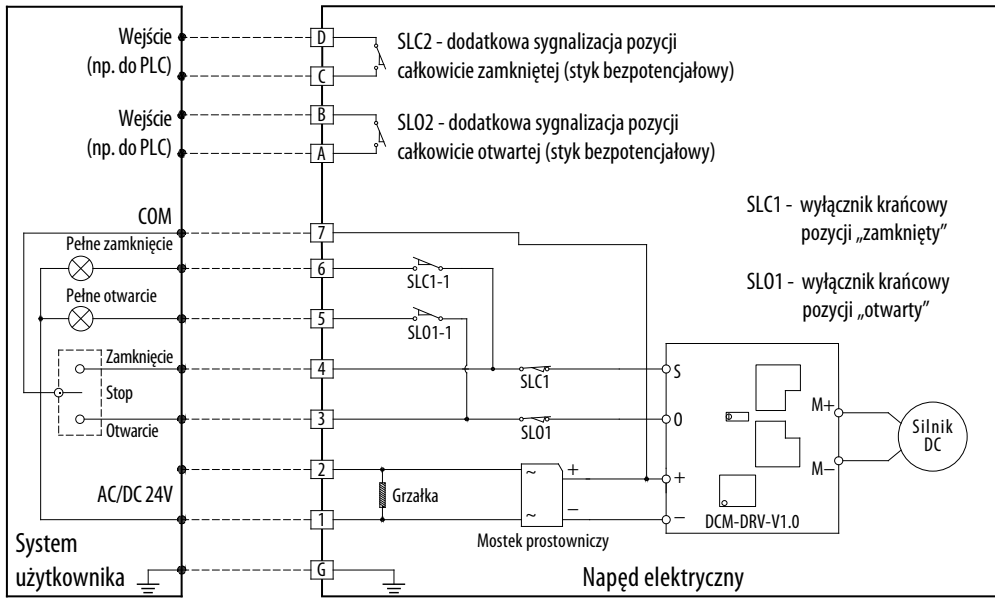
EOM001H - EOM010H



A	B	C	D	E	F	G	H	JX4 x długość śruby	Waga [kg]	Moc [W]	Czas przesterowania [s] 24 VAC/DC / 230 VAC	ISO5211	Moment obrotowy [Nm]	Sygnal sterujący	Kod produktu 24 VAC/DC	Kod produktu 230 VAC
268	123	77	216	121	240	14	35	M8x16/M10x20	11	40	14/19	F07/10	100	ON/OFF	EOM001H-0-gB-K2-14F710	EOM001H-0-jB-K2-14F710
268	123	77	216	121	240	14	35	M8x16/M10x20	11	40	14/19	F07/10	100	MOD.	EOM001H-l-gB-T3W-14F710	EOM001H-l-jB-K2-14F710
268	123	77	216	121	240	14	35	M8x16/M10x20	11	40	28/39	F07/10	200	ON/OFF	EOM002H-0-gB-K2-14F710	EOM002H-0-jB-K2-14F710
268	123	77	216	121	240	14	35	M8x16/M10x20	11	40	28/39	F07/10	200	MOD.	EOM002H-l-gB-T3W-14F710	EOM002H-l-jB-T3W-14F710
327	187	103	262	150	297	17	35	M8x16/M10x20	11	40	28/39	F07/10	300	ON/OFF	EOM003H-0-gB-K2-17F710	EOM003H-0-jB-K2-17F710
327	187	103	262	150	297	17	35	M8x16/M10x20	11	40	28/39	F07/10	300	MOD.	EOM003H-l-gB-T3W-17F710	EOM003H-l-jB-T3W-17F710
327	187	103	262	150	297	22	55	M10x20/M12x24	22	90	21/29	F10/12	400	ON/OFF	EOM004H-0-gB-K2-22F1012	EOM004H-0-jB-K2-22F1012
327	187	103	262	150	297	22	55	M10x20/M12x24	22	90	21/29	F10/12	400	MOD.	EOM004H-l-gB-T3W-22F1012	EOM004H-l-jB-T3W-22F1012
327	187	103	262	150	297	22	55	M10x20/M12x24	22	90	28/39	F10/12	600	ON/OFF	EOM006H-0-gB-K2-22F1012	EOM006H-0-jB-K2-22F1012
327	187	103	262	150	297	22	55	M10x20/M12x24	22	90	28/39	F10/12	600	MOD.	EOM006H-l-gB-T3W-22F1012	EOM006H-l-jB-T3W-22F1012
327	187	103	262	150	297	27	55	M10x20/M12x24	22	90	34/47	F10/12	800	ON/OFF	EOM008H-0-gB-K2-27F1012	EOM008H-0-jB-K2-27F1012
327	187	103	262	150	297	27	55	M10x20/M12x24	22	90	34/47	F10/12	800	MOD.	EOM008H-l-gB-T3W-27F1012	EOM008H-l-jB-T3W-27F1012
327	187	103	262	150	297	27	55	M10x20/M12x24	22	120	34/47	F10/12	1000	ON/OFF	EOM010H-0-gB-K2-27F1012	EOM010H-0-jB-K2-27F1012
327	187	103	262	150	297	27	55	M10x20/M12x24	22	120	34/47	F10/12	1000	MOD.	EOM010H-l-gB-T3W-27F1012	EOM010H-l-jB-T3W-27F1012

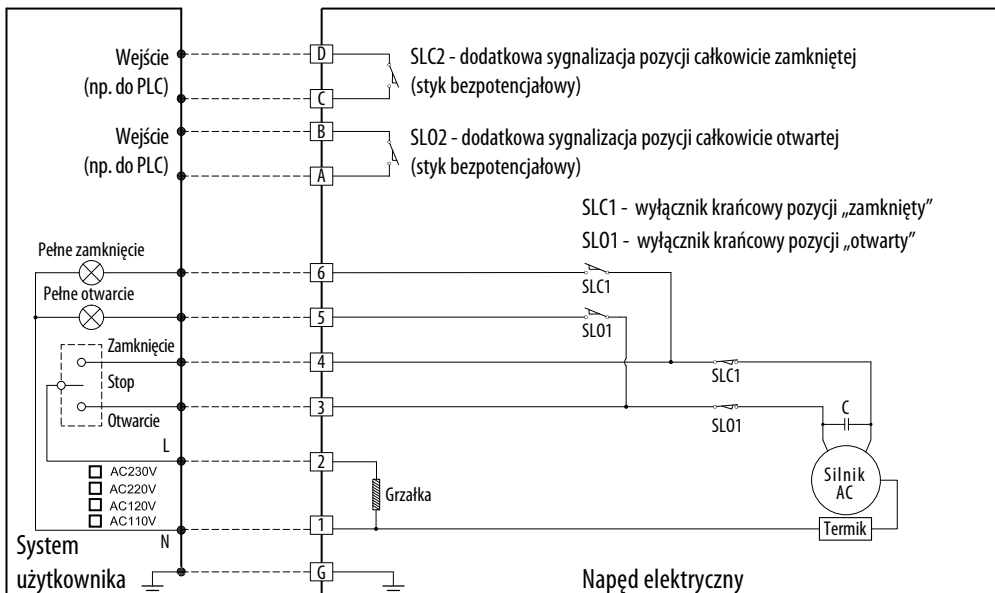
## SCHEMAT ELEKTRYCZNY

EOM ON-OFF 24 VAC/DC



⚠ Pamiętaj, aby podłączyć ochronny zacisk uziemienia G.

EOM ON-OFF 230 VAC

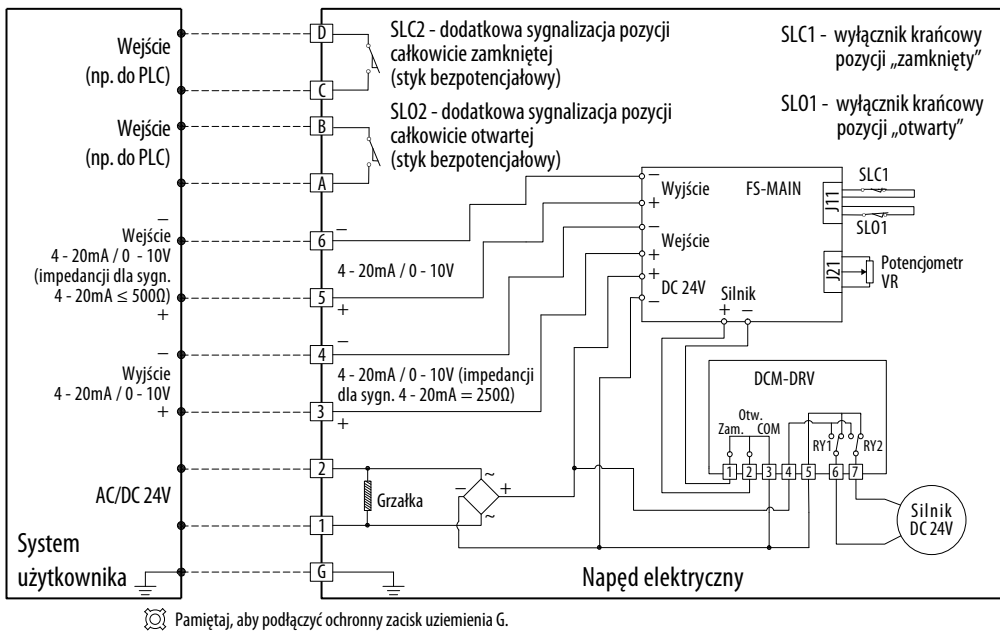


⚠ Pamiętaj, aby podłączyć ochronny zacisk uziemienia G.

# ELEKTRYCZNY NAPĘD OBROTOWY TYP EOM

## SCHEMAT ELEKTRYCZNY

EOM MODULOWANY 24 VAC/DC



EOM MODULOWANY 230 VAC

